

ВОССТАНОВЛЕНИЕ СТАРОГО ДВИГАТЕЛЯ КЛИЕНТА

О Восстановлении старого двигателя клиента

В нашем цехе старый двигатель клиента полностью разбирается, и все детали двигателя обстоятельно моются. Далее, каждая запчасть проверяется с помощью специального оборудования и инструментов. После того, как двигатель собран, он тестируется на испытательной установке DYNO и далее красится специальной высоко-температурной краской в выбранный цвет. Ваш старый двигатель работает как новый!

ЗАЧЕМ восстанавливать ваш старый двигатель?



Экономия средств

Стоимость восстановления вашего двигателя в разы ниже стоимости нового двигателя.



Идеальное решение

Некоторые модели двигателей сняты с производства или не имеются в продаже новые. Поэтому восстановление вашего старого двигателя является одним из предложенных решений.



Протестирован на Dyno

Собранный двигатель тестируется на испытательной установке Dyno и поставляется с тестовым отчетом.



Высокое качество

При сборке используются только оригинальные и высококачественные OEM запчасти.



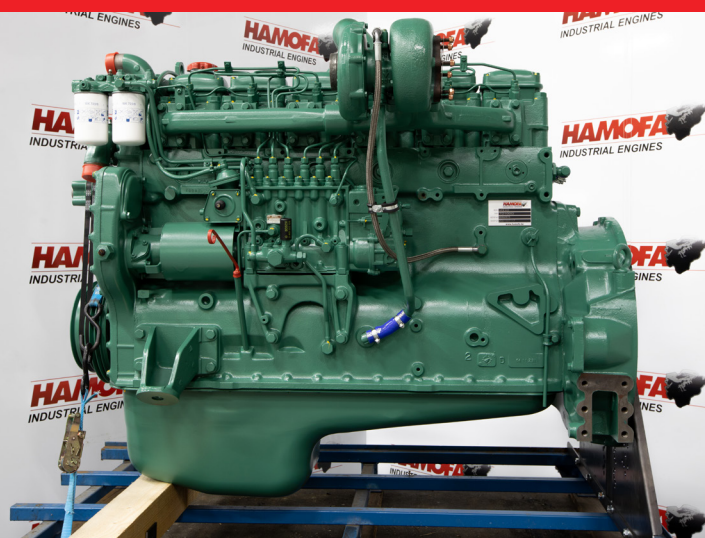
100% идентичность

Поскольку мы восстанавливаем ваш двигатель в нашем цехе, он остается ему идентичен.



Гарантия

12 месяцев без ограничения рабочих часов.



ТЕХНИЧЕСКАЯ ИНФОРМАЦИЯ: ВОССТАНОВЛЕНИЕ СТАРОГО ДВИГАТЕЛЯ КЛИЕНТА

	НОВЫЙ	ВОССТАНОВЛЕННЫЙ	ПЕРЕУСТАНОВИТЬ ⁽¹⁾	НЕ ВХОДИТ В КОМПЛЕКТАЦИЮ
БЛОК ЦИЛИНДРОВ		✓		
ГОЛОВКА БЛОКА ЦИЛИНДРОВ		✓		
• клапана, направляющие, пружины		✓		
• болты ГБЦ		✓		
• прокладка ГБЦ	✓			
ГИЛЬЗА ЦИЛИНДРА	✓			
КОЛЕНЧАТЫЙ ВАЛ		✓		
• коренные вкладыши	✓			
ШАТУН		✓		
• шатунные болты	✓			
• вкладыши	✓			
РАСПРЕДЕЛИТЕЛЬНЫЙ ВАЛ			✓	
• вкладыши	✓			
ВПУСКНОЙ КОЛЛЕКТОР			✓	
ВЫПУСКНОЙ КОЛЛЕКТОР			✓	
ТУРБОКОМПРЕССОР		✓		
ТНВД		✓		
ТОПЛИВНАЯ СИСТЕМА		✓		
• форсунка	✓			
ПЕРЕДНИЙ ШКИФ и V-образный ремень ⁽²⁾			✓	

	НОВЫЙ	ВОССТАНОВЛЕННЫЙ	ПЕРЕУСТАНОВИТЬ ⁽¹⁾	НЕ ВХОДИТ В КОМПЛЕКТАЦИЮ
КУЛАЧКИ КЛАПАНОВ, толкатели, съёмник клапана		✓		
• цепь ГРМ, коромысла клапанов и трубки			✓	
ВОДЯНОЙ НАСОС		✓		
МАСЛЯНЫЙ ПОДДОН ⁽³⁾			✓	
МАСЛЯНЫЙ НАСОС		✓		
МАСЛЯНЫЙ ФИЛЬТР	✓			
ТОПЛИВНЫЙ ФИЛЬТР	✓			
ВОЗДУШНЫЙ ФИЛЬТР				✓
МАХОВИК ⁽³⁾			✓	
КОРПУС МАХОВИКА ⁽³⁾			✓	
ПОРШЕНЬ (комплект)	✓			
СТАРТЕР				✓
АЛЬТЕРНАТОР				✓
КОМПРЕССОР ⁽³⁾			✓	
ВАЛ ОТБОРА МОЩНОСТИ ⁽³⁾			✓	
ОПОРЫ/ПОДУШКИ ДВИГАТЕЛЯ				✓
ЭЛЕКТРИЧЕСКИЕ ДАТЧИКИ ⁽³⁾			✓	
ЭБУ ⁽³⁾			✓	
ЭЛЕКТРОПРОВОДКА ⁽³⁾			✓	
КОМПЛЕКТ ПРОКЛАДОК НА ДВИГАТЕЛЬ	✓			

✓ = ВХОДИТ В КОМПЛЕКТАЦИЮ ✓ = НЕ ВХОДИТ В КОМПЛЕКТАЦИЮ

(1) Детали используются повторно после проверки.

(2) Детали установлены, если модель двигателя это позволяет.

(3) Детали используются повторно после проверки, если были установлены на двигателе клиента.

ЗАПЧАСТИ, КОТОРЫЕ НЕ ВХОДЯТ В КОМПЛЕКТАЦИЮ, МОГУТ БЫТЬ ПРЕДЛОЖЕНЫ ПО ЗАПРОСУ.

Предоставленная информация справочная.
В зависимости от модели двигателя возможны отступления.

Упаковка



Каждый двигатель, поставленный Намофа, тщательно подготовлен к безопасной транспортировке.

Для наземной перевозки в пределах ЕС двигатель надежно зафиксирован на европаллете и обернут специальной упаковочной пленкой.



Каждый двигатель, поставленный Намофа, профессионально упакован в сертифицированный деревянный ящик для межконтинентальной морской или воздушной перевозки.

Транспорт

Компания HAMOFA Logistics Solutions предлагает перевозку наземным, морским и воздушным транспортом. Двигатель может быть доставлен до ближайшего таможенного терминала, морского порта или аэропорта, а также до конечного адреса получателя.

